

# Montageanleitung Installation instruction

Für Hohlziegel und Dachsteine:  
For pantiels and concrete roof tiles:

Für Dachsteine:  
For concrete roof tiles:

**Wichtig: ClipHOLSTER  
ohne rote Schutzkappe  
verwenden.**

**Important: Use ClipHOLSTER  
without red protective  
cover.**



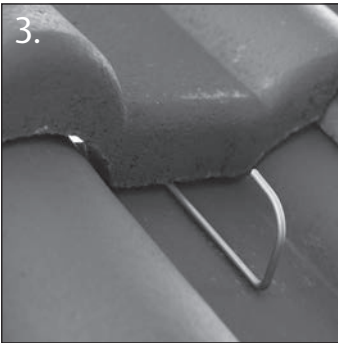
Zeitersparnis bei der Montage mit dem FOS ClipHOLSTER. Klammer vom Magazinstreifen entnehmen ...

Installation time is reduced by up to 25% while using the FOS ClipHOLSTER. Remove clip from the collated strip.



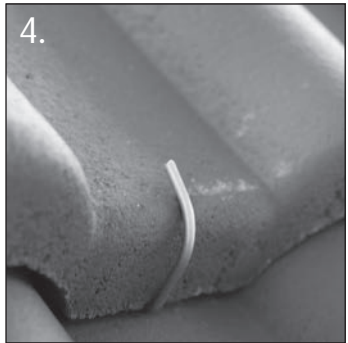
... und über den Kopf der Dachpfanne setzen und einschlagen.

Position clip over the top of the roof tile and hammer it into batten.



Nächste Dachpfanne von oben in Haken stellen.

Slide the next roof tile into the clip.



Fertig.

Finished.

> Abhängig von Sturmklammertyp und/oder Montage kann das seitliche Verschiebespiel eingeschränkt sein. Montage nur durch Facharbeiter. Die aktuellen Vorschriften für Dacheindeckungen und Herstellervorschriften sind dabei zu beachten.

> Sidelock clearance may be restricted depending on clip type and/or installation. Installation only by authorised professionals. Current laws and regulations for roof and storm protection must be observed.