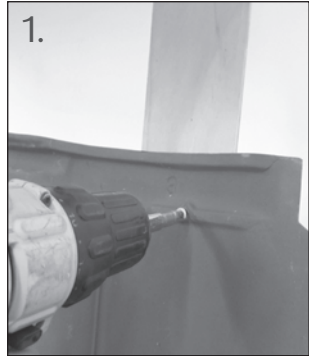
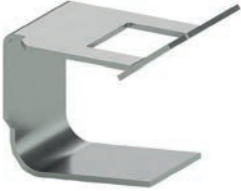
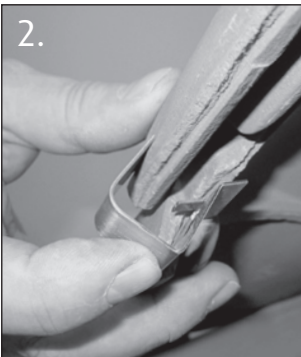


Montageanleitung Installation guide



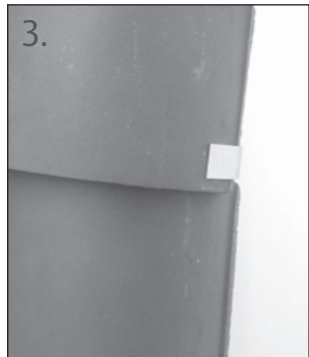
Dachpfanne im Kopf mit Schraube befestigen.

Fix roof tile in the upper range with a screw.



Ortgangklammer an der Seite so aufdrücken, dass ...

Press verge clip at the side ...



... zwei Dachpfannen miteinander verbunden werden.

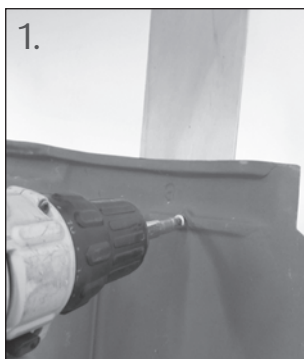
... so that two roof tiles are connected to each other.

> Montage nur durch Facharbeiter. Die aktuellen Vorschriften für Dacheindeckungen und Herstellervorschriften sind dabei zu beachten.

> Should only be installed by professionals. Please take note of the current roofing and manufacturer regulations.

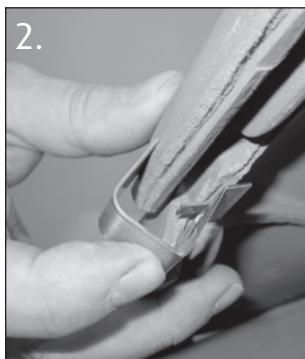
Instructions de montage

Monteringsvejledning



Fixer le haut de la tuile à l'aide d'une vis.

Fastgør tagstenen i toppen med en skrue.



Insérer le crochet de rive par le côté et presser ...

Tryk tagbinderen til gavludhæng fast på siden, således at ...



... pour réunir et maintenir deux tuiles.

... to tagsten forbindes med hinanden.

> Montage uniquement par un spécialiste. La réglementation actuelle en matière de couverture et les instructions du fabricant doivent être respectées.

> Skal monteres af relevant faglært håndværker. De aktuelle forskrifter for tagdækninger samt producentens forskrifter skal overholdes.