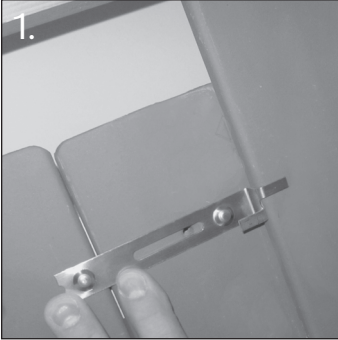
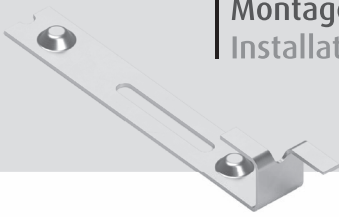
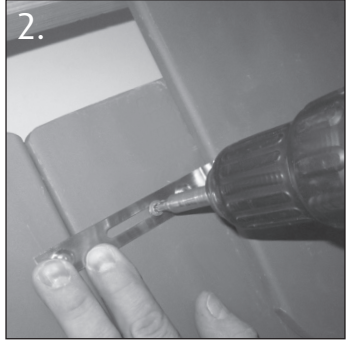


Montageanleitung Installation instruction



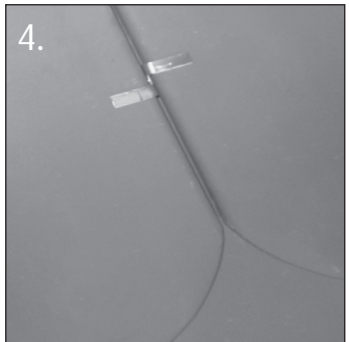
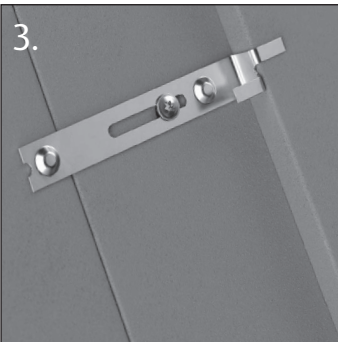
Klammer passend mit dem Langloch auf das vorgebohrte Loch des Bibers auflegen.

Position the clip's slot in alignment with the pre-drilled hole on the beaver tile.



Schraube durch Klammer und Biber in die Lattung schrauben.

Screw through the clip and tile directly into the batten.



Nächsten Biber unter das zweite Klammerende schieben.

Slide next beaver tile under the other end of clip.

- > Abhängig von Sturmklammertyp und/oder Montage kann das seitliche Verschiebespiel eingeschränkt sein. Montage nur durch Facharbeiter. Die aktuellen Vorschriften für Dacheindeckungen und Herstellervorschriften sind dabei zu beachten.
- > Sidelock clearance may be restricted depending on clip type and/or installation. Installation only by authorised professionals. Current laws and regulations for roof and storm protection must be observed.